

Conversor de sinal serial, com eliminação de ruídos.



Converte sinal serial rs232 em rs485
Proteção da porta serial contra surtos de tensão

Características

- ▶ Elimina diferenças de potencial entre a entrada e a saída na comunicação.
- ▶ LEDs indicadores de alimentação e comunicação.
- ▶ Proteção da porta serial contra surtos de tensão.
- ▶ Proteção contra curto circuito da linha 485.
- ▶ Dupla proteção contra raios.
- ▶ Isolamento ótico de 5000 volts.
- ▶ Circuito SDC que dispensa RTS/CTS.
- ▶ A comunicação se mantém estável mesmo em grandes distâncias entre o computador e o equipamento.
- ▶ Possibilita a comunicação serial mesmo em ambientes hostis.
- ▶ Fácil Instalação e utilização.
- ▶ Estrutura em ABS.

Operacional

- ▶ Distância de operação : Opera em uma distância máxima de até 1.500 metros entre o computador que ficará ligado com os equipamentos em que a comunicação será feita.
- ▶ Quantidade de equipamentos por conversor: Suporta até 32 equipamentos.
- ▶ Quantidade de conversores : A quantidade de conversores que pode ser utilizada é proporcional à quantidade de portas seriais disponíveis no servidor onde a comunicação será feita.
- ▶ Velocidade de transmissão : Até 19200 bps.

Elétrica

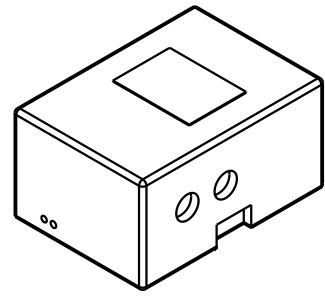
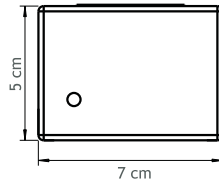
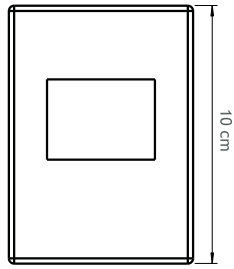
- ▶ Fonte de alimentação : 127/220 VAC - com transformador e chave comutadora de tensão.
- ▶ Potência média : 351 mW.
- ▶ Consumo médio de corrente : 39 mA.

Ambiente

- ▶ Temperatura de Operação : -15°C a 55°C (sem condensação).
- ▶ Temperatura para estocagem : -20°C a 60°C (sem condensação).
- ▶ Faixa de umidade para funcionamento : 0 a 95% (sem condensação).

Mecânica

- ▶ Peso : 450 g.
- ▶ Altura : 10 cm.
- ▶ Largura da base : 7 cm.
- ▶ Profundidade : 5 cm.



unidade: centímetro